

Kompakt háromjáratú **keverőszelep** sorozat sárgarézből, Ø15-50 méretben, 10 bar nyomásig, csatlakozása belső, külső menet vagy roppantó gyűrűs.

ESBE VRG130

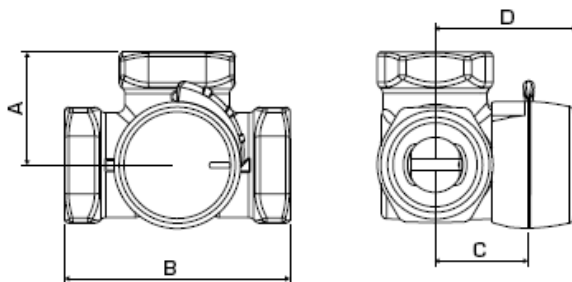


Előnyei:

- Könnyű kezelhetőség
- Különböző szerelési helyzetek
- ARA600 motorral szerelve automatizálható (2" –DN50- méretnél javasolt a 90-es motorsorozat valamelyikének használata)
- Kiemelkedő pontosság
- 90-es motorral is használható (pl. 90C: időjárás követés, CRA: állandó vízhőfok tartás)

Felhasználási területek:

- fűtés (padló és szolár is)
- hűtés
- ivóvíz
- szellőzés technika

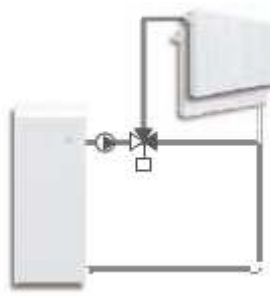


3 járatú, belső menetes szelepek méretsora:

Cikkszám	Név	DNmm	kvs	Csatl.	A	B	C	D	Súly kg
1160 05 00	VRG131	15	2,5	1/2"	36	72	32	50	0,444
1160 08 00	VRG131	20	4	3/4"	36	72	32	50	0,503
1160 09 00	VRG131	20	6,3	3/4"	36	72	32	50	0,488
1160 10 00	VRG131	25	6,3	1"	41	82	34	52	0,728
1160 11 00	VRG131	25	10	1"	41	82	34	52	0,704
1160 12 00	VRG131	32	16	5/4"	47	94	37	55	1,016
1160 34 00	VRG131	40	25	6/4"	58	116	44	62	1,680
1160 36 00	VRG131	50	40	2"	62	125	44	62	2,394

Keverés

Váltás



Rendelhetők külső csatlakozással és roppantó gyűrűs kivitelben, csak fűtési feladatokra 4 járatú (VRG140) változatban is.